



**КОМИТЕТ ИМУЩЕСТВЕННЫХ ОТНОШЕНИЙ
АДМИНИСТРАЦИИ ПЕРМСКОГО МУНИЦИПАЛЬНОГО РАЙОНА**

РАСПОРЯЖЕНИЕ

21.04.2022

№ 1646

**Об установлении публичного
сервитута на часть земельных
участков**

В соответствии со ст. 23, гл. V.7 Земельного кодекса Российской Федерации, Федеральным законом от 25.10.2001 № 137-ФЗ «О введении в действие Земельного кодекса Российской Федерации», пп. 3.7.5 п. 3.7 разд. 3 Положения о комитете имущественных отношений администрации Пермского муниципального района, утвержденного решением Земского Собрания Пермского муниципального района Пермского края от 22.12.2016 № 178, на основании ходатайства открытого акционерного общества «Межрегиональная распределительная сетевая компания Урала» (ИНН 6671163413, ОГРН 1056604000970) (далее - ОАО «МРСК Урала») от 01.11.2021 № 9151:

1. Установить в интересах ОАО «МРСК Урала» публичный сервитут общей площадью 14750 кв.м на часть земельных участков:
 - с кадастровым номером 59:32:1370001:1047, расположенный по адресу: Пермский край, Пермский район, Култаевское с/п, д. Кулики, ул. Дачная;
 - с кадастровым номером 59:32:1370001:1048, расположенный по адресу: Пермский край, Пермский район, Култаевское с/п, д. Кулики, ул. Дачная;
 - с кадастровым номером 59:32:1370001:1049, расположенный по адресу: Пермский край, Пермский район, Култаевское с/п, д. Кулики, ул. Дачная, з/у 3а;
 - с кадастровым номером 59:32:1370001:1055, расположенный по адресу: Пермский край, Пермский район, Култаевское с/п, д. Кулики;
 - с кадастровым номером 59:32:1370001:11, расположенный по адресу: Пермский край, Пермский район, Култаевское с/п, д. Кулики;
 - с кадастровым номером 59:32:1370001:113, расположенный по адресу: Пермский край, Пермский район, Култаевское с/п, д. Кулики, ул. Уральская, 32;
 - с кадастровым номером 59:32:1370001:114, расположенный по адресу: Пермский край, Пермский район, Култаевское с/п, д. Кулики, ул. Уральская, 34;
 - с кадастровым номером 59:32:1370001:119, расположенный по адресу: Пермский край, Пермский район, Култаевское с/п, д. Кулики, ул. Уральская, 6;
 - с кадастровым номером 59:32:1370001:13, расположенный по адресу: Пермский край, Пермский район, Култаевское с/п, д. Кулики, ул. Дачная, 5;

- с кадастровым номером 59:32:3250001:4427, расположенный по адресу: Пермский край, Пермский район, Култаевское с/п, д. Кулики, ул. Алексеевская, 20;
- с кадастровым номером 59:32:3250001:4428, расположенный по адресу: Пермский край, Пермский район, Култаевское с/п, д. Кулики, ул. Алексеевская, 22;
- с кадастровым номером 59:32:3250001:4429, расположенный по адресу: Пермский край, Пермский район, Култаевское с/п, д. Кулики, ул. Алексеевская, 24;
- с кадастровым номером 59:32:3250001:4430, расположенный по адресу: Пермский край, Пермский район, Култаевское с/п, д. Кулики, ул. Алексеевская, 26;
- с кадастровым номером 59:32:3250001:4431, расположенный по адресу: Пермский край, Пермский район, Култаевское с/п, д. Кулики, ул. Алексеевская, 28;
- с кадастровым номером 59:32:3250001:4436, расположенный по адресу: Пермский край, Пермский район, Култаевское с/п, д. Кулики, ул. Алексеевская;
- с кадастровым номером 59:32:3250001:880, расположенный по адресу: Пермский край, Пермский район, Култаевское с/п, д. Кулики, ул. Светлая, 1;
- с кадастровым номером 59:32:3250001:881, расположенный по адресу: Пермский край, Пермский район, Култаевское с/п, д. Кулики, ул. Светлая, 3;
- с кадастровым номером 59:32:3250001:882, расположенный по адресу: Пермский край, Пермский район, Култаевское с/п, д. Кулики, ул. Светлая, 5;
- с кадастровым номером 59:32:3250001:883, расположенный по адресу: Пермский край, Пермский район, Култаевское с/п, д. Кулики, ул. Светлая, 7;
- с кадастровым номером 59:32:3250001:884, расположенный по адресу: Пермский край, Пермский район, Култаевское с/п, д. Кулики, ул. Светлая, 9;
- с кадастровым номером 59:32:3250001:887, расположенный по адресу: Пермский край, Пермский район, Култаевское с/п, д. Кулики, ул. Светлая, 15;
- с кадастровым номером 59:32:3250001:888, расположенный по адресу: Пермский край, Пермский район, Култаевское с/п, д. Кулики, ул. Светлая, 22;
- с кадастровым номером 59:32:3250001:896, расположенный по адресу: Пермский край, Пермский район, Култаевское с/п, д. Кулики, ул. Светлая;
- с кадастровым номером 59:32:0000000:13705, расположенный по адресу: Пермский край, Пермский район, Култаевское с/п, д. Кулики, ул. Дачная;
- с кадастровым номером 59:32:0000000:13706, расположенный по адресу: Пермский край, Пермский район, Култаевское с/п, д. Кулики, ул. Уральская;
- с кадастровым номером 59:32:1370001:95, расположенный по адресу: Пермский край, Пермский район, Култаевское с/п, д. Кулики, ул. Дачная, з/у 11.

Цель: Для размещения объекта электросетевого хозяйства «ВЛ-0,4 кВ ф. 1 от ТП-47231».

Срок: 49 лет.

2. Утвердить границы публичного сервитута земельных участков, указанных в п. 1 настоящего распоряжения, согласно прилагаемой схеме расположения границ публичного сервитута.

3. Срок, в течение которого использование указанных в п. 1 настоящего распоряжения земельных участков в соответствии с их разрешенным использованием будет невозможно или существенно затруднено в связи с осуществлением сервитута – не установлен.

4. Порядок установления зон с особыми условиями использования территорий и содержание ограничений прав на земельные участки в границах таких зон установлен Постановлением Правительства РФ от 24.02.2009 № 160 «О порядке установления охранных зон объектов электросетевого хозяйства и особых условий использования земельных участков, расположенных в границах таких зон».

5. Плата за публичный сервитут не устанавливается в соответствии с ч. 4 ст. 3.6 Федерального закона от 25.10.2001 года № 137-ФЗ «О введении в действие Земельного кодекса Российской Федерации».

6. Комитету имущественных отношений администрации Пермского муниципального района в течение 5 рабочих дней со дня подписания настоящего распоряжения:

6.1. Направить настоящее распоряжение правообладателям земельных участков, указанных в п. 1 распоряжения;

6.2. Направить настоящее распоряжение в Управление Федеральной службы государственной регистрации, кадастра и картографии по Пермскому краю;

6.3. Направить настоящее распоряжение в ОАО «МРСК Урала», а также сведения о лицах, являющихся правообладателями земельных участков, сведения о лицах, подавших заявления об учете их прав (обременений прав) на земельные участки, способах связи с ними, копии документов, подтверждающих права указанных лиц на земельные участки;

6.4. Направить в администрацию Култаевского сельского поселения настоящее распоряжение для опубликования в порядке, установленном для официального опубликования (обнародования) муниципальных правовых актов уставом поселения.

7. Разместить настоящее распоряжение на сайте Пермского муниципального района www.permraion.ru.

8. Настоящее распоряжение вступает в силу со дня его подписания.

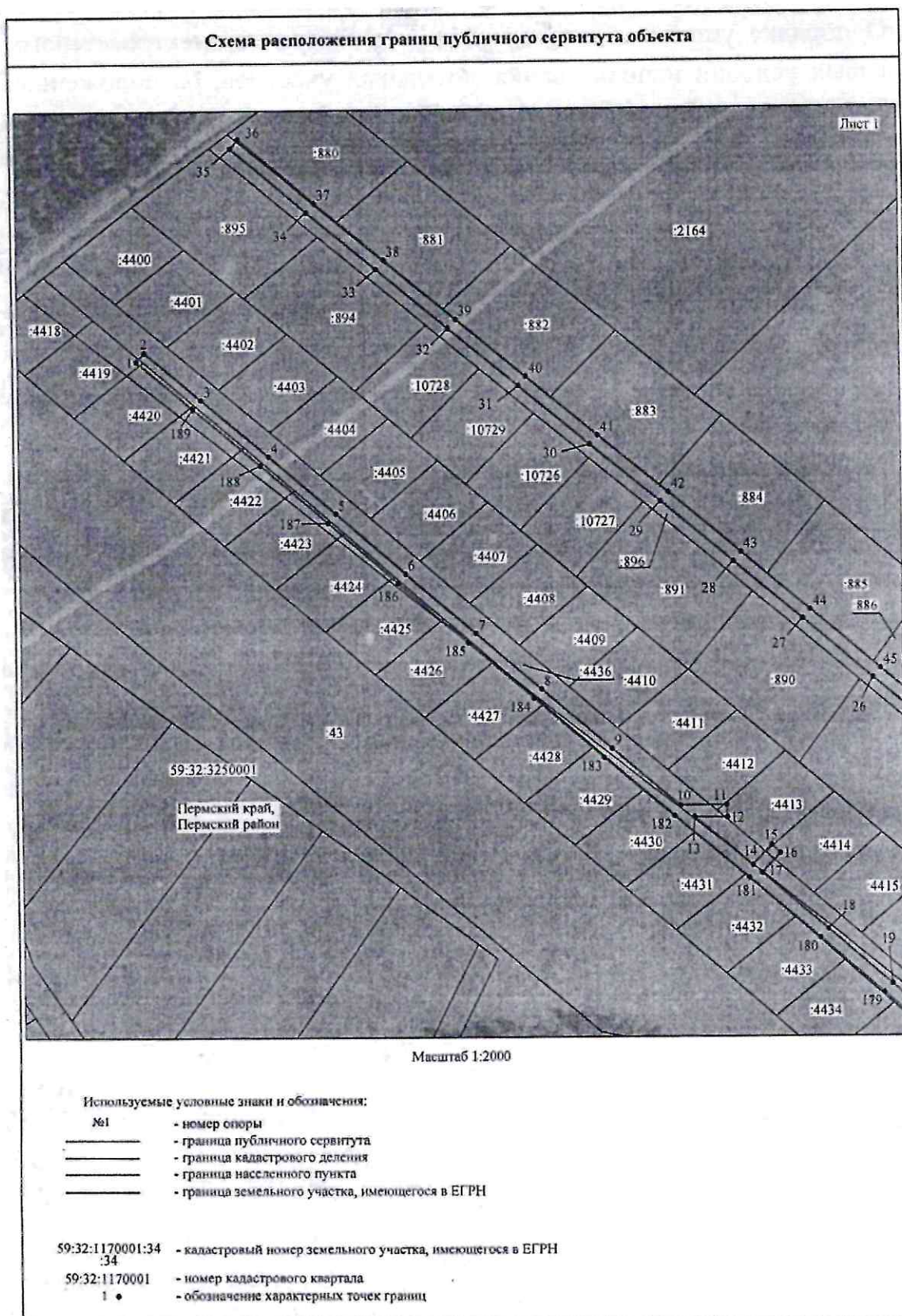
9. Контроль исполнения распоряжения оставляю за собой.

Председатель комитета

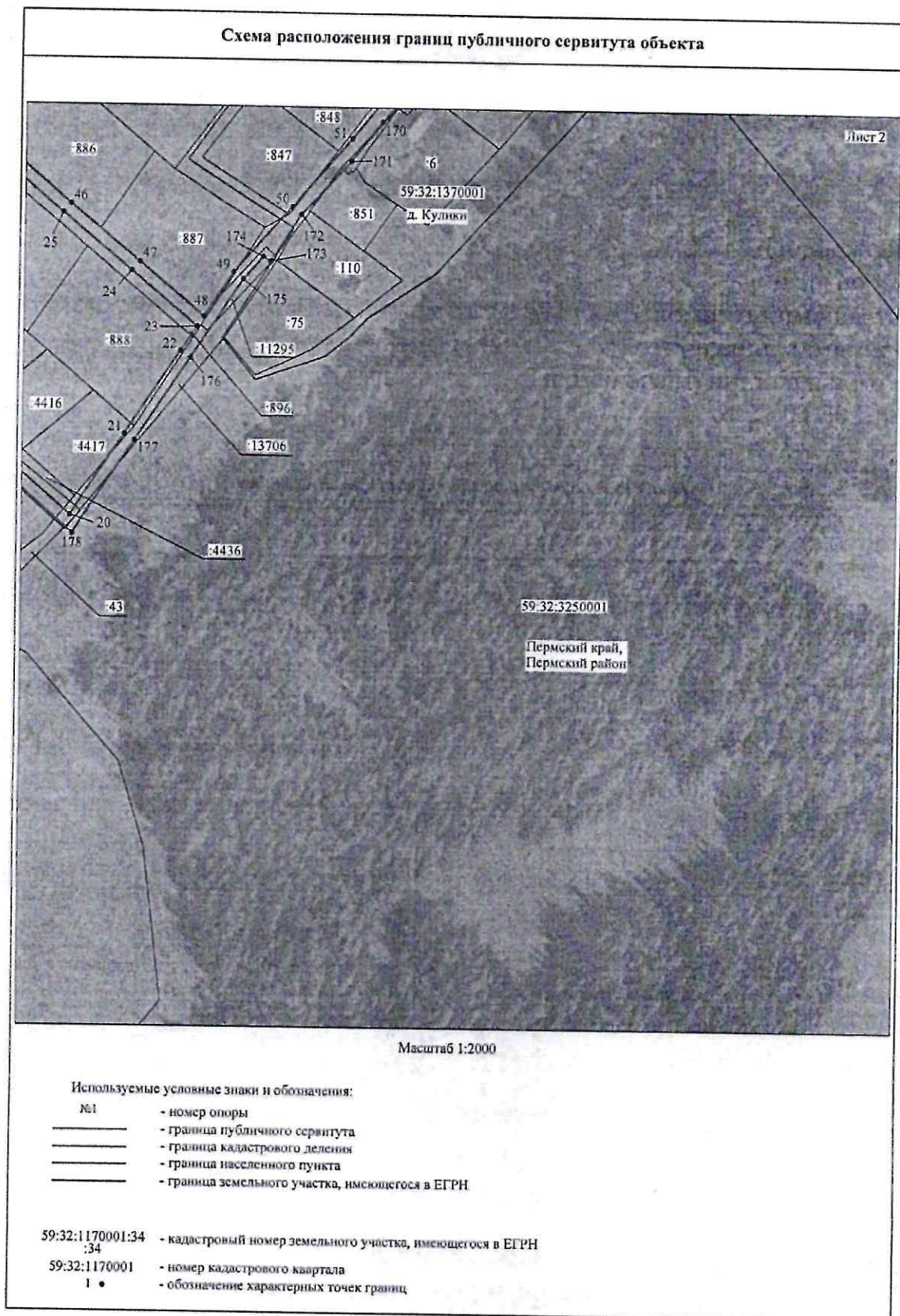


Д.В. Ракицкий

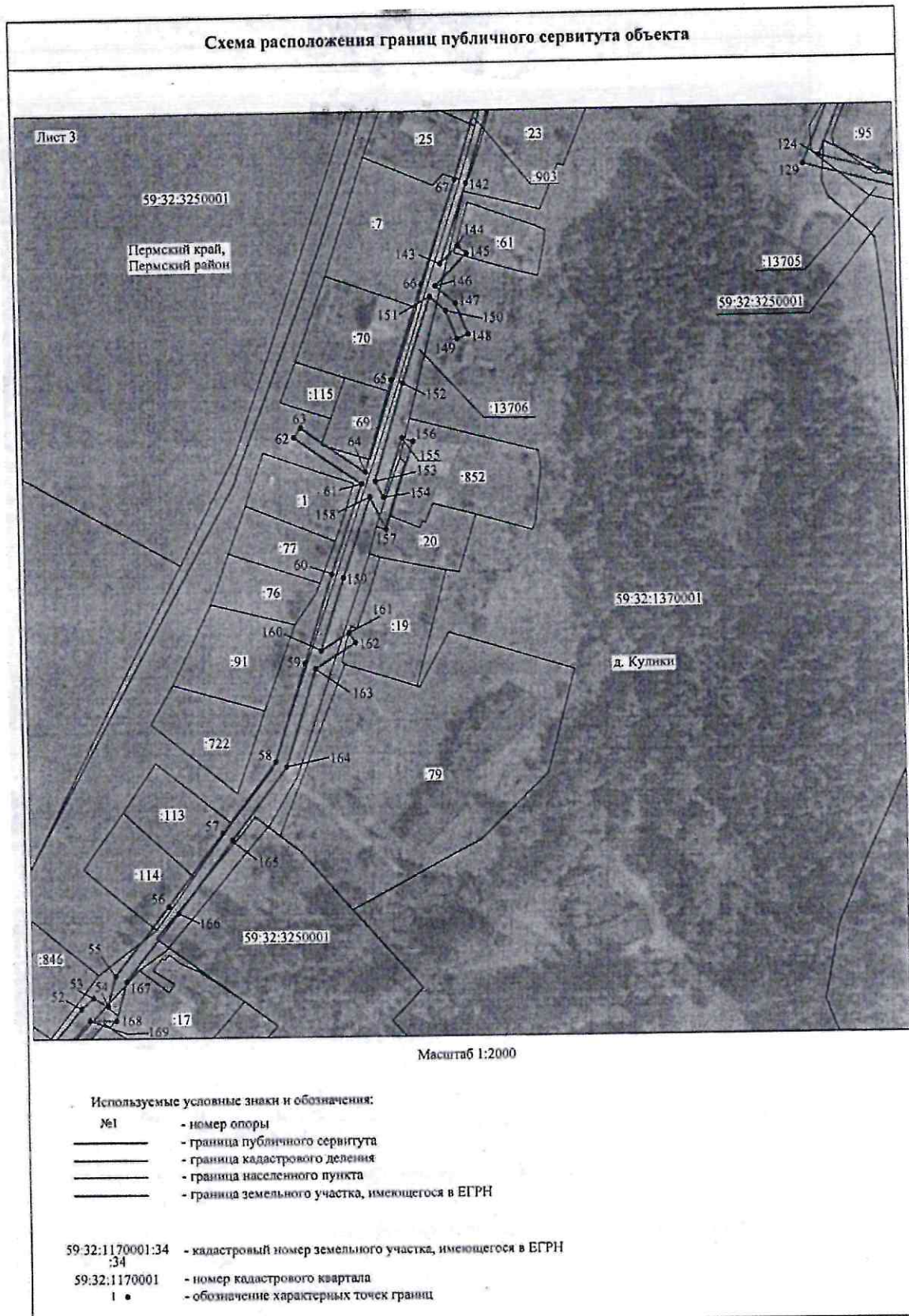
Приложение № 1
к распоряжению
комитета имущественных
отношений администрации
Пермского муниципального района
от 21.04.2022 № 1646



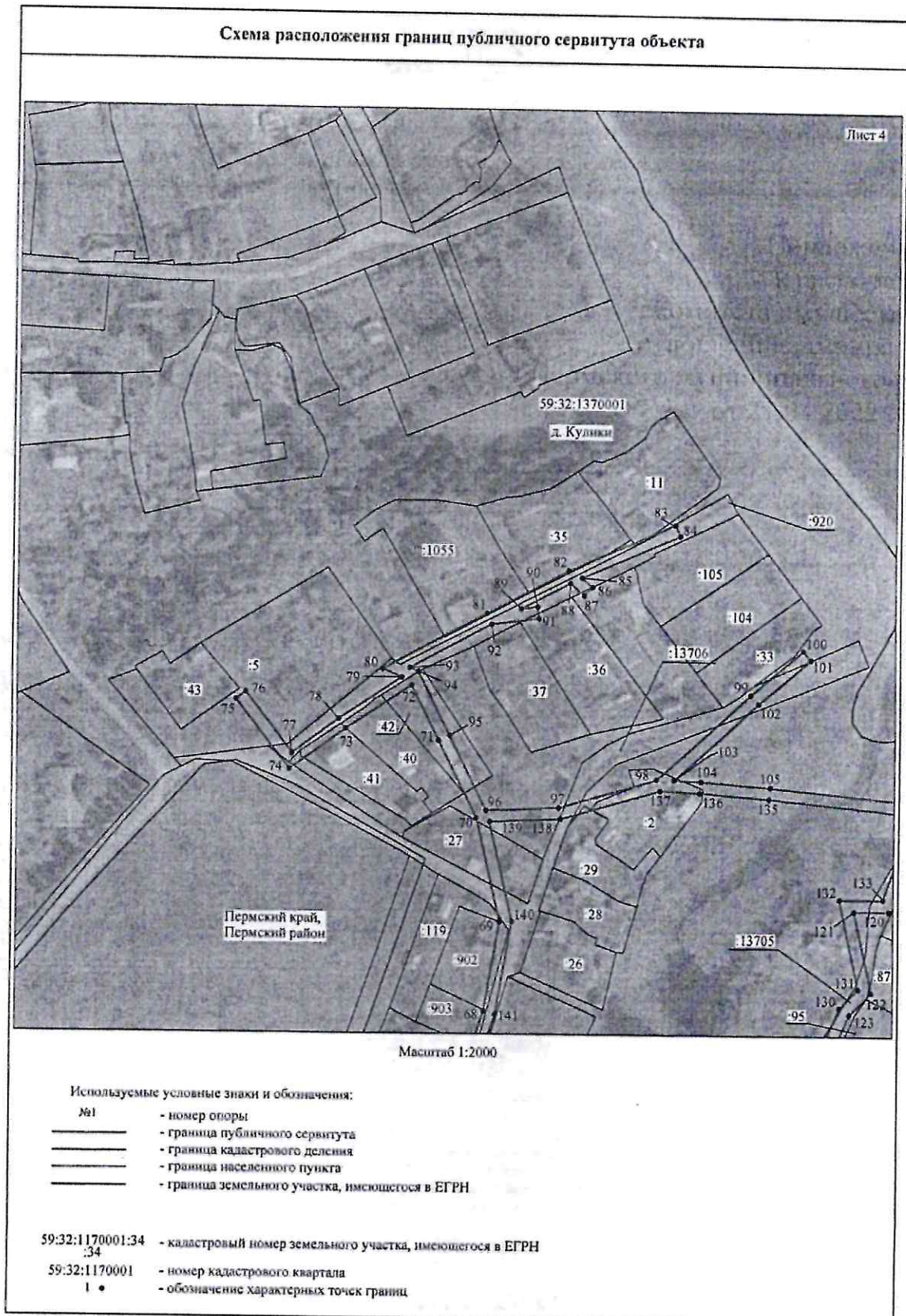
Приложение № 2
к распоряжению
комитета имущественных
отношений администрации
Пермского муниципального района
от 21.04.2022 № 1646



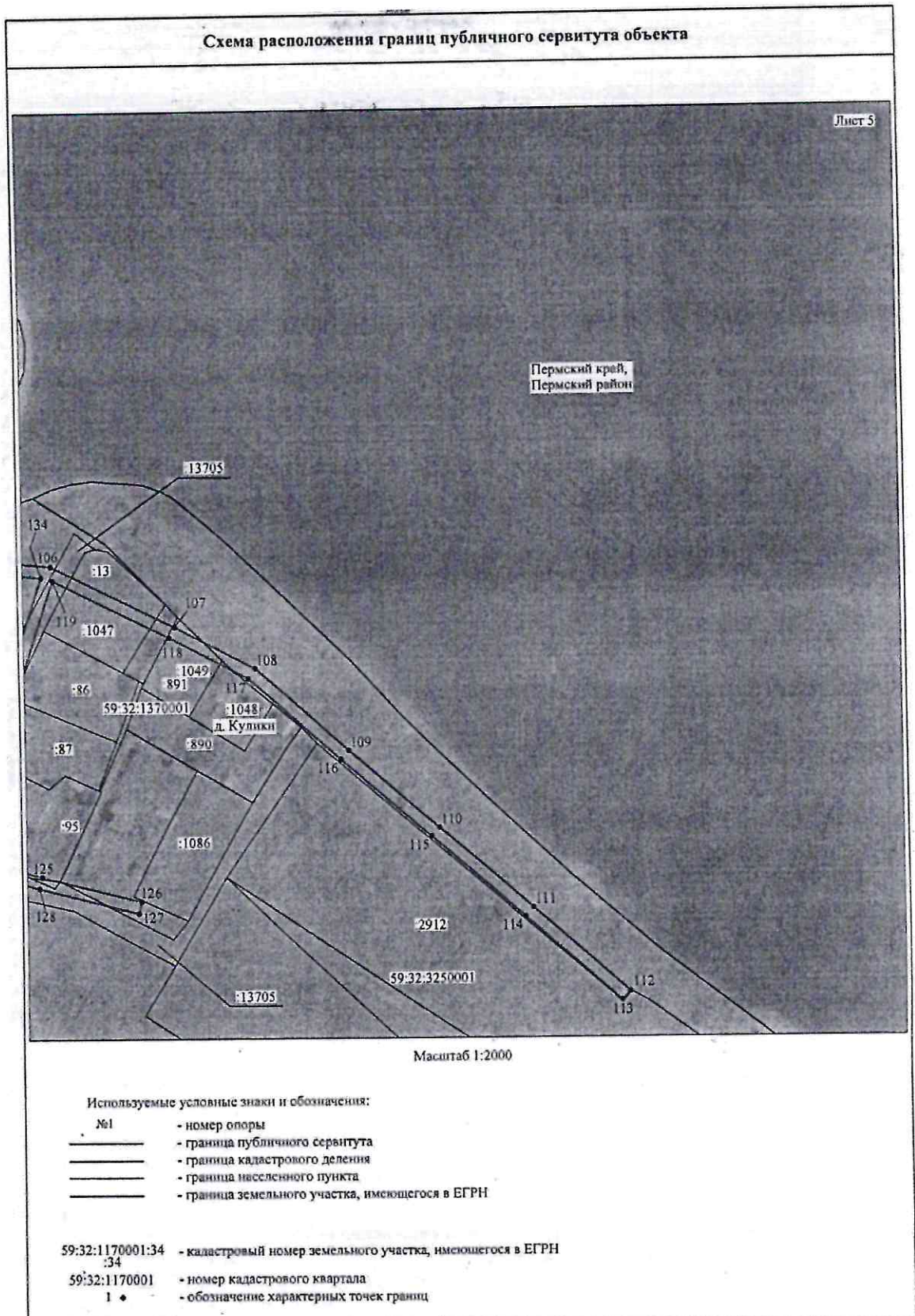
Приложение № 3
к распоряжению
комитета имущественных
отношений администрации
Пермского муниципального района
от 21.04.2022 № 1646



Приложение № 4
к распоряжению
комитета имущественных
отношений администрации
Пермского муниципального района
от 21.04.2022 № 1646



Приложение № 5
к распоряжению
комитета имущественных
отношений администрации
Пермского муниципального района
от 21.04.2022 № 1646



Приложение № 6
к распоряжению
комитета имущественных
отношений администрации
Пермского муниципального района
от 21.04.2022 № 1646

ОПИСАНИЕ МЕСТОПОЛОЖЕНИЯ ГРАНИЦ

Публичный сервитут для размещения объекта электросетевого хозяйства «ВЛ-0,4КВ Ф.1 от ТП-47231»
(наименование объекта, местоположение границ которого описано (далее - объект))

Раздел I

Сведения об объекте

Сведения об объекте		
№ п/п	Характеристики объекта	Описание характеристик
1	2	3
1	Местоположение объекта	Пермский край, Пермский район
2	Площадь объекта +/- величина погрешности определения площади (Р+/- Дельта Р)	14750 кв.м ± 25 кв.м
3	Иные характеристики объекта	Публичный сервитут для размещения объекта электросетевого хозяйства «ВЛ-0,4КВ Ф.1 от ТП-47231» на срок 49 лет

Приложение № 7
к распоряжению
комитета имущественных
отношений администрации
Пермского муниципального района
от 21.04.2022 № 1646

Раздел 2

Сведения о местоположении границ объекта					
1. Система координат <u>МСК-59, зона 2</u>					
2. Сведения о характерных точках границ объекта					
Обозначение характерных точек границ	Координаты, м		Метод определения координат характерной точки	Средняя квадратическая погрешность положения характерной точки (M _t), м	Описание обозначени я точки на местности (при наличии)
	X	Y			
1	2	3	4	5	6
1	510475.42	2206652.73	Метод спутниковых геодезических измерений (определений)	0.10	–
2	510479.18	2206656.02	Метод спутниковых геодезических измерений (определений)	0.10	–
3	510459.03	2206679.06	Метод спутниковых геодезических измерений (определений)	0.10	–
4	510435.21	2206706.46	Метод спутниковых геодезических измерений (определений)	0.10	–
5	510410.95	2206734.13	Метод спутниковых геодезических измерений (определений)	0.10	–
6	510385.78	2206762.84	Метод спутниковых геодезических измерений (определений)	0.10	–
7	510360.47	2206791.81	Метод спутниковых геодезических измерений (определений)	0.10	–
8	510336.95	2206818.88	Метод спутниковых геодезических измерений (определений)	0.10	–
9	510311.83	2206847.58	Метод спутниковых геодезических измерений (определений)	0.10	–
10	510287.61	2206875.31	Метод спутниковых геодезических измерений (определений)	0.10	–
11	510287.85	2206894.22	Метод спутниковых геодезических измерений (определений)	0.10	–
12	510282.53	2206894.46	Метод спутниковых геодезических измерений (определений)	0.10	–
13	510282.71	2206881.04	Метод спутниковых геодезических измерений (определений)	0.10	–
14	510262.38	2206904.71	Метод спутниковых геодезических измерений (определений)	0.10	–
15	510270.81	2206912.64	Метод спутниковых геодезических измерений (определений)	0.10	–
16	510267.38	2206916.28	Метод спутниковых геодезических измерений (определений)	0.10	–
17	510259.13	2206908.49	Метод спутниковых геодезических измерений (определений)	0.10	–
18	510235.30	2206935.78	Метод спутниковых геодезических измерений (определений)	0.10	–
19	510212.37	2206962.50	Метод спутниковых геодезических измерений (определений)	0.10	–
20	510189.04	2206988.99	Метод спутниковых геодезических измерений (определений)	0.10	–
21	510223.58	2207011.63	Метод спутниковых геодезических измерений (определений)	0.10	–
22	510259.05	2207034.27	Метод спутниковых геодезических измерений (определений)	0.10	–
23	510269.65	2207041.14	Метод спутниковых геодезических измерений (определений)	0.10	–
24	510292.69	2207013.81	Метод спутниковых геодезических измерений (определений)	0.10	–
25	510316.93	2206984.75	Метод спутниковых геодезических измерений (определений)	0.10	–
26	510341.09	2206956.13	Метод спутниковых геодезических измерений	0.10	–

Приложение № 8
к распоряжению
комитета имущественных
отношений администрации
Пермского муниципального района
от 21.04.2022 № 1646

			(определений)		
27	510365.99	2206926.83	Метод спутниковых геодезических измерений (определений)	0.10	-
28	510390.18	2206898.23	Метод спутниковых геодезических измерений (определений)	0.10	-
29	510415.41	2206868.65	Метод спутниковых геодезических измерений (определений)	0.10	-
30	510439.51	2206839.89	Метод спутниковых геодезических измерений (определений)	0.10	-
31	510464.41	2206810.76	Метод спутниковых геодезических измерений (определений)	0.10	-
32	510488.67	2206781.83	Метод спутниковых геодезических измерений (определений)	0.10	-
33	510513.97	2206752.10	Метод спутниковых геодезических измерений (определений)	0.10	-
34	510538.22	2206723.51	Метод спутниковых геодезических измерений (определений)	0.10	-
35	510564.99	2206692.37	Метод спутниковых геодезических измерений (определений)	0.10	-
36	510568.78	2206695.63	Метод спутниковых геодезических измерений (определений)	0.10	-
37	510542.02	2206726.76	Метод спутниковых геодезических измерений (определений)	0.10	-
38	510517.78	2206755.33	Метод спутниковых геодезических измерений (определений)	0.10	-
39	510492.49	2206785.06	Метод спутниковых геодезических измерений (определений)	0.10	-
40	510468.23	2206813.99	Метод спутниковых геодезических измерений (определений)	0.10	-
41	510443.33	2206843.12	Метод спутниковых геодезических измерений (определений)	0.10	-
42	510419.23	2206871.88	Метод спутниковых геодезических измерений (определений)	0.10	-
43	510393.99	2206901.47	Метод спутниковых геодезических измерений (определений)	0.10	-
44	510369.80	2206930.06	Метод спутниковых геодезических измерений (определений)	0.10	-
45	510344.91	2206959.37	Метод спутниковых геодезических измерений (определений)	0.10	-
46	510320.77	2206987.96	Метод спутниковых геодезических измерений (определений)	0.10	-
47	510296.52	2207017.02	Метод спутниковых геодезических измерений (определений)	0.10	-
48	510273.93	2207043.82	Метод спутниковых геодезических измерений (определений)	0.10	-
49	510292.65	2207055.88	Метод спутниковых геодезических измерений (определений)	0.10	-
50	510320.52	2207079.85	Метод спутниковых геодезических измерений (определений)	0.10	-
51	510349.13	2207104.63	Метод спутниковых геодезических измерений (определений)	0.10	-
52	510375.08	2207125.86	Метод спутниковых геодезических измерений (определений)	0.10	-
53	510379.63	2207130.87	Метод спутниковых геодезических измерений (определений)	0.10	-
54	510376.23	2207137.00	Метод спутниковых геодезических измерений (определений)	0.10	-
55	510388.95	2207140.37	Метод спутниковых геодезических измерений (определений)	0.10	-
56	510418.53	2207162.96	Метод спутниковых геодезических измерений (определений)	0.10	-
57	510449.09	2207185.72	Метод спутниковых геодезических измерений (определений)	0.10	-
58	510479.10	2207208.20	Метод спутниковых геодезических измерений (определений)	0.10	-
59	510520.25	2207221.24	Метод спутниковых геодезических измерений (определений)	0.10	-
60	510557.57	2207233.25	Метод спутниковых геодезических измерений (определений)	0.10	-

Приложение № 9
к распоряжению
комитета имущественных
отношений администрации
Пермского муниципального района
от 21.04.2022 № 1646

			(определений)		
61	510595.33	2207246.44	Метод спутниковых геодезических измерений (определений)	0.10	-
62	510615.62	2207218.46	Метод спутниковых геодезических измерений (определений)	0.10	-
63	510619.67	2207221.38	Метод спутниковых геодезических измерений (определений)	0.10	-
64	510600.38	2207248.08	Метод спутниковых геодезических измерений (определений)	0.10	-
65	510639.64	2207259.68	Метод спутниковых геодезических измерений (определений)	0.10	-
66	510679.30	2207273.15	Метод спутниковых геодезических измерений (определений)	0.10	-
67	510723.46	2207288.11	Метод спутниковых геодезических измерений (определений)	0.10	-
68	510762.24	2207300.24	Метод спутниковых геодезических измерений (определений)	0.10	-
69	510800.14	2207306.73	Метод спутниковых геодезических измерений (определений)	0.10	-
70	510844.03	2207296.72	Метод спутниковых геодезических измерений (определений)	0.10	-
71	510877.11	2207280.56	Метод спутниковых геодезических измерений (определений)	0.10	-
72	510900.41	2207269.18	Метод спутниковых геодезических измерений (определений)	0.10	-
73	510881.85	2207241.48	Метод спутниковых геодезических измерений (определений)	0.10	-
74	510864.41	2207218.13	Метод спутниковых геодезических измерений (определений)	0.10	-
75	510893.88	2207196.02	Метод спутниковых геодезических измерений (определений)	0.10	-
76	510896.88	2207200.02	Метод спутниковых геодезических измерений (определений)	0.10	-
77	510871.40	2207219.13	Метод спутниковых геодезических измерений (определений)	0.10	-
78	510885.93	2207238.58	Метод спутниковых геодезических измерений (определений)	0.10	-
79	510903.61	2207264.96	Метод спутниковых геодезических измерений (определений)	0.10	-
80	510907.08	2207256.92	Метод спутниковых геодезических измерений (определений)	0.10	-
81	510930.92	2207300.42	Метод спутниковых геодезических измерений (определений)	0.10	-
82	510949.33	2207334.33	Метод спутниковых геодезических измерений (определений)	0.10	-
83	510969.04	2207378.27	Метод спутниковых геодезических измерений (определений)	0.10	-
84	510964.48	2207380.31	Метод спутниковых геодезических измерений (определений)	0.10	-
85	510946.36	2207339.90	Метод спутниковых геодезических измерений (определений)	0.10	-
86	510942.46	2207344.21	Метод спутниковых геодезических измерений (определений)	0.10	-
87	510938.77	2207340.85	Метод спутниковых геодезических измерений (определений)	0.10	-
88	510944.03	2207335.07	Метод спутниковых геодезических измерений (определений)	0.10	-
89	510932.99	2207314.69	Метод спутниковых геодезических измерений (определений)	0.10	-
90	510933.87	2207321.53	Метод спутниковых геодезических измерений (определений)	0.10	-
91	510928.91	2207322.18	Метод спутниковых геодезических измерений (определений)	0.10	-
92	510926.32	2207302.41	Метод спутниковых геодезических измерений (определений)	0.10	-
93	510907.61	2207268.30	Метод спутниковых геодезических измерений (определений)	0.10	-
94	510906.01	2207272.05	Метод спутниковых геодезических измерений (определений)	0.10	-

Приложение № 10
к распоряжению
комитета имущественных
отношений администрации
Пермского муниципального района
от 21.04.2022 № 1646

			(определений)		
95	510879.30	2207285.06	Метод спутниковых геодезических измерений (определений)	0.10	-
96	510847.41	2207300.62	Метод спутниковых геодезических измерений (определений)	0.10	-
97	510848.78	2207330.82	Метод спутниковых геодезических измерений (определений)	0.10	-
98	510861.10	2207371.15	Метод спутниковых геодезических измерений (определений)	0.10	-
99	510897.42	2207410.06	Метод спутниковых геодезических измерений (определений)	0.10	-
100	510916.27	2207432.10	Метод спутниковых геодезических измерений (определений)	0.10	-
101	510912.47	2207435.35	Метод спутниковых геодезических измерений (определений)	0.10	-
102	510893.69	2207413.39	Метод спутниковых геодезических измерений (определений)	0.10	-
103	510861.12	2207378.44	Метод спутниковых геодезических измерений (определений)	0.10	-
104	510860.54	2207389.42	Метод спутниковых геодезических измерений (определений)	0.10	-
105	510858.22	2207418.46	Метод спутниковых геодезических измерений (определений)	0.10	-
106	510851.63	2207483.15	Метод спутниковых геодезических измерений (определений)	0.10	-
107	510825.77	2207534.50	Метод спутниковых геодезических измерений (определений)	0.10	-
108	510807.88	2207567.50	Метод спутниковых геодезических измерений (определений)	0.10	-
109	510773.68	2207605.82	Метод спутниковых геодезических измерений (определений)	0.10	-
110	510741.02	2207643.37	Метод спутниковых геодезических измерений (определений)	0.10	-
111	510707.10	2207682.02	Метод спутниковых геодезических измерений (определений)	0.10	-
112	510671.62	2207721.84	Метод спутниковых геодезических измерений (определений)	0.10	-
113	510667.89	2207718.51	Метод спутниковых геодезических измерений (определений)	0.10	-
114	510703.35	2207678.71	Метод спутниковых геодезических измерений (определений)	0.10	-
115	510737.24	2207640.08	Метод спутниковых геодезических измерений (определений)	0.10	-
116	510769.93	2207602.51	Метод спутниковых геодезических измерений (определений)	0.10	-
117	510803.76	2207564.61	Метод спутниковых геодезических измерений (определений)	0.10	-
118	510821.34	2207532.19	Метод спутниковых геодезических измерений (определений)	0.10	-
119	510845.73	2207483.85	Метод спутниковых геодезических измерений (определений)	0.10	-
120	510805.71	2207470.43	Метод спутниковых геодезических измерений (определений)	0.10	-
121	510805.56	2207454.65	Метод спутниковых геодезических измерений (определений)	0.10	-
122	510771.27	2207462.05	Метод спутниковых геодезических измерений (определений)	0.10	-
123	510762.03	2207452.79	Метод спутниковых геодезических измерений (определений)	0.10	-
124	510731.10	2207440.00	Метод спутниковых геодезических измерений (определений)	0.10	-
125	510721.23	2207477.46	Метод спутниковых геодезических измерений (определений)	0.10	-
126	510710.66	2207518.94	Метод спутниковых геодезических измерений (определений)	0.10	-
127	510705.82	2207517.71	Метод спутниковых геодезических измерений (определений)	0.10	-
128	510716.39	2207476.21	Метод спутниковых геодезических измерений	0.10	-

Приложение № 11
к распоряжению
комитета имущественных
отношений администрации
Пермского муниципального района
от 21.04.2022 № 1646

			(определений)		
129	510727.72	2207433.19	Метод спутниковых геодезических измерений (определений)	0.10	-
130	510764.86	2207448.55	Метод спутниковых геодезических измерений (определений)	0.10	-
131	510772.88	2207456.59	Метод спутниковых геодезических измерений (определений)	0.10	-
132	510810.50	2207448.46	Метод спутниковых геодезических измерений (определений)	0.10	-
133	510810.67	2207466.83	Метод спутниковых геодезических измерений (определений)	0.10	-
134	510847.03	2207479.06	Метод спутниковых геодезических измерений (определений)	0.10	-
135	510853.23	2207418.02	Метод спутниковых геодезических измерений (определений)	0.10	-
136	510855.55	2207389.10	Метод спутниковых геодезических измерений (определений)	0.10	-
137	510856.36	2207372.75	Метод спутниковых геодезических измерений (определений)	0.10	-
138	510843.82	2207331.67	Метод спутниковых геодезических измерений (определений)	0.10	-
139	510842.52	2207302.18	Метод спутниковых геодезических измерений (определений)	0.10	-
140	510800.28	2207311.83	Метод спутниковых геодезических измерений (определений)	0.10	-
141	510761.08	2207305.11	Метод спутниковых геодезических измерений (определений)	0.10	-
142	510721.91	2207292.86	Метод спутниковых геодезических измерений (определений)	0.10	-
143	510687.99	2207281.37	Метод спутниковых геодезических измерений (определений)	0.10	-
144	510695.60	2207288.79	Метод спутниковых геодезических измерений (определений)	0.10	-
145	510692.10	2207292.35	Метод спутниковых геодезических измерений (определений)	0.10	-
146	510678.62	2207279.14	Метод спутниковых геодезических измерений (определений)	0.10	-
147	510671.27	2207287.36	Метод спутниковых геодезических измерений (определений)	0.10	-
148	510658.32	2207292.42	Метод спутниковых геодезических измерений (определений)	0.10	-
149	510656.50	2207287.75	Метод спутниковых геодезических измерений (определений)	0.10	-
150	510668.34	2207283.14	Метод спутниковых геодезических измерений (определений)	0.10	-
151	510674.16	2207276.67	Метод спутниковых геодезических измерений (определений)	0.10	-
152	510638.13	2207264.45	Метод спутниковых геодезических измерений (определений)	0.10	-
153	510596.49	2207252.12	Метод спутниковых геодезических измерений (определений)	0.10	-
154	510589.58	2207255.37	Метод спутниковых геодезических измерений (определений)	0.10	-
155	510614.95	2207263.63	Метод спутниковых геодезических измерений (определений)	0.10	-
156	510613.40	2207268.38	Метод спутниковых геодезических измерений (определений)	0.10	-
157	510576.01	2207256.21	Метод спутниковых геодезических измерений (определений)	0.10	-
158	510589.70	2207249.79	Метод спутниковых геодезических измерений (определений)	0.10	-
159	510555.98	2207237.98	Метод спутниковых геодезических измерений (определений)	0.10	-
160	510525.46	2207228.16	Метод спутниковых геодезических измерений (определений)	0.10	-
161	510533.00	2207239.85	Метод спутниковых геодезических измерений (определений)	0.10	-
162	510528.81	2207242.56	Метод спутниковых геодезических измерений	0.10	-

Приложение № 12
к распоряжению
комитета имущественных
отношений администрации
Пермского муниципального района
от 21.04.2022 № 1646

			(определений)		
163	510517.89	2207225.70	Метод спутниковых геодезических измерений (определений)	0.10	-
164	510476.78	2207212.71	Метод спутниковых геодезических измерений (определений)	0.10	-
165	510446.10	2207189.73	Метод спутниковых геодезических измерений (определений)	0.10	-
166	510415.52	2207166.94	Метод спутниковых геодезических измерений (определений)	0.10	-
167	510386.71	2207144.95	Метод спутниковых геодезических измерений (определений)	0.10	-
168	510369.95	2207140.50	Метод спутниковых геодезических измерений (определений)	0.10	-
169	510370.09	2207129.25	Метод спутниковых геодезических измерений (определений)	0.10	-
170	510356.11	2207117.23	Метод спутниковых геодезических измерений (определений)	0.10	-
171	510339.68	2207104.25	Метод спутниковых геодезических измерений (определений)	0.10	-
172	510317.36	2207083.73	Метод спутниковых геодезических измерений (определений)	0.10	-
173	510297.22	2207071.14	Метод спутниковых геодезических измерений (определений)	0.10	-
174	510299.16	2207068.06	Метод спутниковых геодезических измерений (определений)	0.10	-
175	510289.65	2207059.90	Метод спутниковых геодезических измерений (определений)	0.10	-
176	510256.35	2207038.48	Метод спутниковых геодезических измерений (определений)	0.10	-
177	510220.85	2207015.83	Метод спутниковых геодезических измерений (определений)	0.10	-
178	510181.48	2206990.01	Метод спутниковых геодезических измерений (определений)	0.10	-
179	510208.60	2206959.22	Метод спутниковых геодезических измерений (определений)	0.10	-
180	510231.52	2206932.51	Метод спутниковых геодезических измерений (определений)	0.10	-
181	510257.04	2206903.25	Метод спутниковых геодезических измерений (определений)	0.10	-
182	510283.24	2206872.75	Метод спутниковых геодезических измерений (определений)	0.10	-
183	510308.06	2206844.29	Метод спутниковых геодезических измерений (определений)	0.10	-
184	510333.17	2206815.59	Метод спутниковых геодезических измерений (определений)	0.10	-
185	510356.70	2206788.53	Метод спутниковых геодезических измерений (определений)	0.10	-
186	510382.02	2206759.55	Метод спутниковых геодезических измерений (определений)	0.10	-
187	510407.19	2206730.83	Метод спутниковых геодезических измерений (определений)	0.10	-
188	510431.43	2206703.17	Метод спутниковых геодезических измерений (определений)	0.10	-
189	510455.26	2206675.77	Метод спутниковых геодезических измерений (определений)	0.10	-
1	510475.42	2206652.73	Метод спутниковых геодезических измерений (определений)	0.10	-
3. Сведения о характерных точках части (частей) границы объекта					
Обозначение характерных точек части границы	Координаты, м		Метод определения координат характерной точки	Средняя квадратическая погрешность положения характерной точки (M), м	Описание обозначения точки на местности (при наличии)
	X	Y			
1	2	3	4	5	6
-	-	-	-	-	-

